

SPECIFIKATION

Rör $\varnothing 28 \times 2$
 Rostfritt stål
 - AISI 304
 - sandblästrad matt yta.

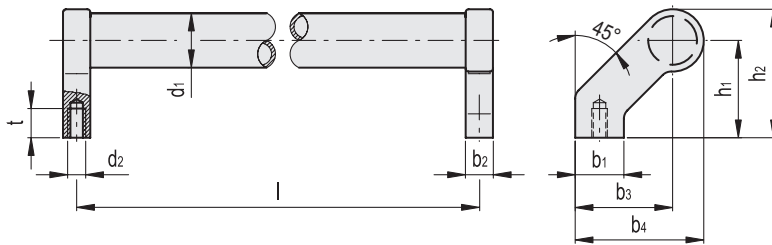
Ändstöd

Precisionsgjutna i rostfritt stål
 - AISI CF-8
 - Sandblästrad matt yta.

KÄNNETECKEN OCH ANVÄNDNING

På GN 333.6 rörhandtag av rostfritt stål pressas handtagets sidostycken och rör ihop.

Ett vanligt användningsområde för rörhandtag är på dubbeldörrar till maskiner eller apparater.



Kod	Benämning	d1	l ± 0.5	b1	b2	b3	b4	d2	h1	h2	tmin	⚖️
GN.33361	GN 333.6-28-200	28	200	25	14	50	66	M8	50	66	15	605
GN.33362	GN 333.6-28-250	28	250	25	14	50	66	M8	50	66	15	670
GN.33363	GN 333.6-28-300	28	300	25	14	50	66	M8	50	66	15	730
GN.33364	GN 333.6-28-400	28	400	25	14	50	66	M8	50	66	15	845
GN.33365	GN 333.6-28-500	28	500	25	14	50	66	M8	50	66	15	980
GN.33366	GN 333.6-28-600	28	600	25	14	50	66	M8	50	66	15	1060